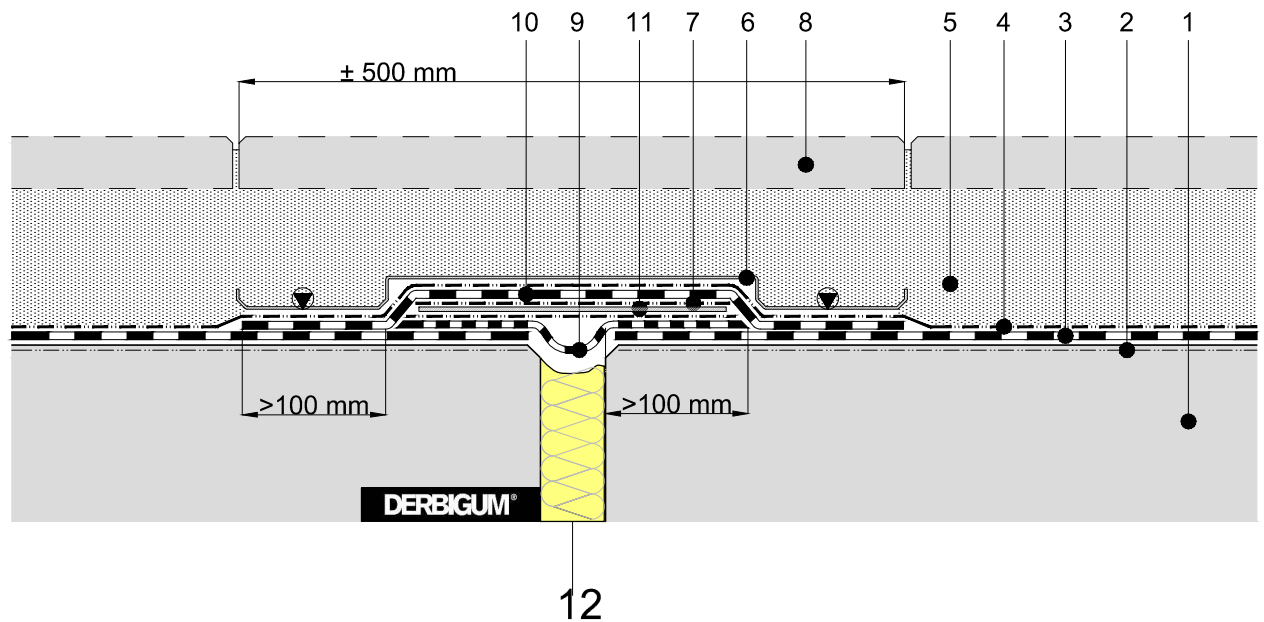


Projekt	Klant	Datum
		Systeem DERBIGUM
Detail	UITZETTINGSVOEG VOOR TERRAS	N° 2.13a

03/2010



1. Draagvloer in beton
2. Drenkvernis DERBIPRIMER
3. DERBIGUM GC gevamlast
4. Scheidingslaag in niet geweven polyester + film in polypropyleen
5. Gestabiliseerd zandbed
6. Metalen plaat voor bescherming
7. Glijlagen in glasvlies
8. Tegel
9. Balvormige uitzettingsvoeg in DERBIGUM GC gevamlast aan de uiteinden
10. DERBIGUM GC gevamlast aan de uiteinden (>100 mm)
11. Metalen plaat
12. Luchtdichtheid en bewegingsmogelijkheid

